

*Tesoro de Japón*

# Selected Premium Wagyu



Número de trazabilidad  
**1398359732**

Este Wagyu ha sido seleccionado para proporcionar solo un marmoleo detallado, un sabor concentrado de la carne roja y un bajo nivel de B.M.S.

Esto hecho por Tesoro de Japón y profesionales en Japón traído de una granja específica que fue elegida minuciosamente.

Disfruta la diferencia de nuestra Selected premium Wagyu .

和の至宝

[www.wagyutesorodejapon.com](http://www.wagyutesorodejapon.com)

## **POLÍTICA DE NUESTRO WAGYU**

Nuestro Wagyu es seleccionado para elegir sólo aquel que tiene un sabor intenso de carne roja con una grasa ligera y un marmoleo detallado.

Traemos cada wagyu fresco sin ningún proceso de congelación después de que el wagyu se procesa en Japón para mantener la calidad.



## **NEGRO JAPONÉS**

El Negro japonés es 100% pura sangre y es llamado El 'Emperador' de la carne de res por su hermoso marmoleo que atraviesa la carne roja y genera un sabor único con un aroma particular.



*Tesoro de Japón*

## GRANJERO DE WAGYU

**EIJI MIZUSAKO**

KAGOSHIMA, LOCALIZADA AL SUR DE JAPÓN, .  
ES SUMAMENTE ESPECÍFICO ACERCA DEL ALIMENTO  
DE WAGYU.

SU POLÍTICA ES HACER CRECER AL WAGYU DE  
FORMA MÁS SANA POSIBLE.

POR FAVOR DISFRUTA LA DENSIDAD DE LA CARNE,  
ASÍ COMO SU SABOR Y EL CONTRASTE DEL  
MARMOLEADO.



和の至宝

[www.wagyutesorodejapon.com](http://www.wagyutesorodejapon.com)

# Clasificación de su Wagyu

Grado de calidad de la carne

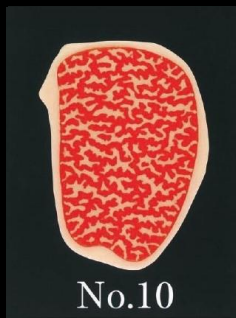
**A-5**

Género: Macho Castrado

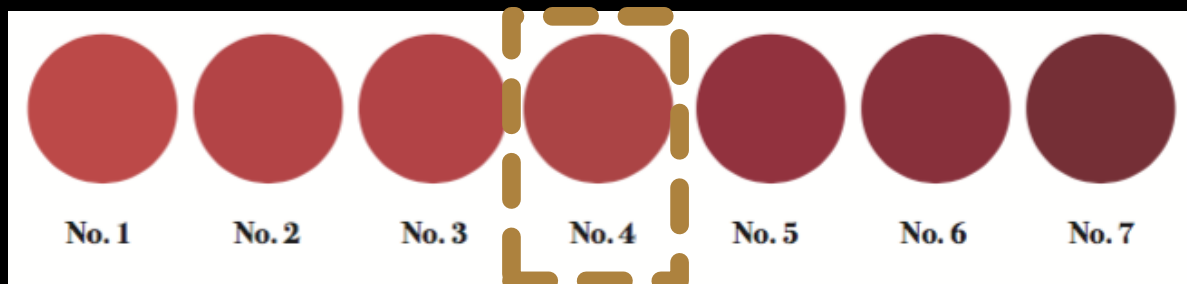
Tipo de raza: NEGRO JAPONÉS

Fecha de Sacrificio: 17/Septiembre/2025

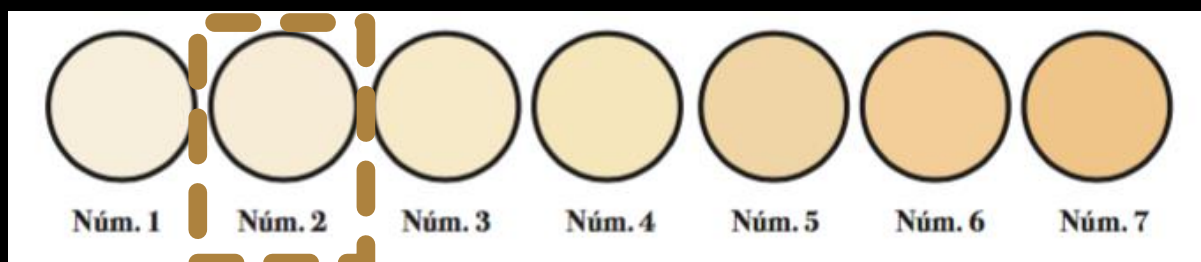
## Beef Marbling Standard No.10



## Beef Color Standard No.4



## Beef Fat Standard No. 2



Información otorgada por JMGA Japan Meat Grading Association

CERTIFICADO JMGA

発行No. 460925617074701

牛枝肉格付結果証明書

個体識別番号	1398359732
歩留 - 肉質等級	A - 5
B . M . S . No.	1 0
B . C . S . No.	4
枝肉番号	1 9 0 3
種別	黒毛和種
性別	去勢
格付年月日	2025年9月19日
格付場所	阿久根市食肉流通センター

上記の個体識別番号の牛肉の格付結果を証明します。

発行日 2025年9月24日



公益社団法人 日本食肉格付協会  
Japan Meat Grading Association



注：種別および性別については、格付委託者からの申告に基づくものです。

Tesoro de Japón

## CERTIFICADO JLEC



### Providing information on Wagyu quality

Individual Identification Number  
1398359732



Date of birth	2022-12-20
Cattle type	Steer
Breed of the cattle	Japanese Black
Registry of Japanese Black	Registered
Prefecture produced	Kagoshima, Japan
Date of processing	2025-09-17
Grade	A5

2025-09-26

Japan Livestock Products Export Promotion Council  
JLEC

和の至宝

PEDIGREE

<b>黒毛和種 子牛登記</b>		<b>雄</b> 学2212 令和4年12月20日生		登記記号番号 2022 子沖黒 45720	
発行支部名 (支所) 全国和牛登録協会委嘱 (沖縄県家畜改良協会)		令和4年12月20日生		産肉能力 令和5.2 地域 沖縄県	
間合せ番号 291-2359423-013		父 令鵬 黒 15673 (83.8)		母 百合白清2 黒原 5361 (82.8)	
検査年月日 令和5.1.27		祖父 百合白清2 黒原 5361 (82.8)		曾祖父 百合茂 黒原 4086 (88.8)	
検査委員 伊良皆 幸二		祖母 ひまのちよ 黒 2567731 (83.0)		H24 曾祖父 白鵬85の3 黒原 5360 (84.0)	
授精年月日 令和4.3.6		祖父 平茂晴 黒原 3712 (84.0)		直検1.22 K=08 間換1.01 4.0 H13 48 73.7	
授精者氏名 赤嶺 海		祖母 ゆかこ 黒 1969626 (81.7)		曾祖父 安平 黒原 2208 (84.0)	
特記 鼻紋		繁殖者 (管理者) ( )		産次 13	
173		和牛改良組合認定番号 沖-4		母牛個体識別番号: 02466-8349-4	
4代祖 福茂		個体識別番号: 13983-5973-2		セリ年月日 セリ番号 セリ体重 価格	

近交係数 1.76 母牛分娩間隔育種価 (令和4.4) B推 母牛分娩間隔373日

1903  
育種価資格本原

令和5.2.13  
令和5.2  
地域 沖縄県

5/11/3C

*Tesoro de Japón*

## SELECTED PREMIUM WAGYU



### Atención

¡Muchas gracias por acompañarnos en este camino!

Nuestro mayor interés es que nuestros clientes disfruten la carne Wagyu en las mejores condiciones posibles, por tal motivo importamos vía aérea la carne, la cual nos llega desde la región de Kagoshima, Japón.

Esta carne llega totalmente **fresca** a días de haber sido sacrificada, sellada en bolsas al alto vacío y sin haber pasado por ningún proceso de congelación.

Por favor, no duden en preguntar a nuestro personal cualquier duda que tenga al respecto.

*和の至宝*

[www.wagyutesorodejapon.com](http://www.wagyutesorodejapon.com)